



ООО "Комплект-сервис"

ИНН: 7806473380

КПП: 780601001

Тел.: +7 (812) 740-12-05

СПб, ул. Магнитогорская, д.17Ю

11 Марта 2019 г.

ЦЕНЫ НА ГВОЗДИ СТРОИТЕЛЬНЫЕ ГОСТ 4028-63

Гвозди строительные ГОСТ 4028-63 — крепёжное изделие, метиз в виде стержня с головкой и острым концом. Гвоздь используется для крепления деталей из различных материалов (в основном древесных) между собой. Купить оптом и в розницу по выгодной цене с доставкой по Санкт-Петербургу и России.

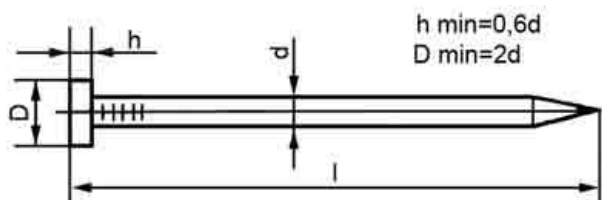
НАИМЕНОВАНИЕ

ЦЕНА ЗА ШТ. / КГ.

| НАИМЕНОВАНИЕ | ЦЕНА ЗА ШТ. / КГ. |
|--|--------------------------------|
| Гвоздь строительный 1,2х20 , вес 1 шт.: 0.183 гр. (Артикул: #161009) | 0.03 руб. / 145.20 руб. |
| Гвоздь строительный 1,2х25 , вес 1 шт.: 0.219 гр. (Артикул: #161010) | 0.03 руб. / 145.20 руб. |
| Гвоздь строительный 1,4х25 , вес 1 шт.: 0.302 гр. (Артикул: #161011) | 0.04 руб. / 145.20 руб. |
| Гвоздь строительный 1,4х32 , вес 1 шт.: 0.385 гр. (Артикул: #161012) | 0.06 руб. / 145.20 руб. |
| Гвоздь строительный 1,6х32 , вес 1 шт.: 0.515 гр. (Артикул: #161013) | 0.07 руб. / 145.20 руб. |
| Гвоздь строительный 1,8х32 , вес 1 шт.: 0.640 гр. (Артикул: #161014) | 0.09 руб. / 145.20 руб. |
| Гвоздь строительный 2,0х40 , вес 1 шт.: 0.949 гр. (Артикул: #161015) | 0.14 руб. / 145.20 руб. |
| Гвоздь строительный 2,0х50 , вес 1 шт.: 1.190 гр. (Артикул: #161016) | 0.16 руб. / 132.00 руб. |
| Гвоздь строительный 2,5х50 , вес 1 шт.: 1.870 гр. (Артикул: #161017) | 0.26 руб. / 138.60 руб. |
| Гвоздь строительный 2,5х60 , вес 1 шт.: 2.230 гр. (Артикул: #161018) | 0.27 руб. / 123.00 руб. |
| Гвоздь строительный 3,0х70 , вес 1 шт.: 3.770 гр. (Артикул: #161019) | 0.46 руб. / 123.00 руб. |
| Гвоздь строительный 3,0х80 , вес 1 шт.: 4.330 гр. (Артикул: #161020) | 0.53 руб. / 123.00 руб. |

| | |
|--|--------------------------------|
| Гвоздь строительный 3,5x90 , вес 1 шт.: 6.600 гр. (Артикул: #161021) | 0.80 руб. / 121.44 руб. |
| Гвоздь строительный 4,0x100 , вес 1 шт.: 9.500 гр. (Артикул: #161022) | 1.15 руб. / 121.44 руб. |
| Гвоздь строительный 4,0x120 , вес 1 шт.: 11.500 гр. (Артикул: #161023) | 1.39 руб. / 120.78 руб. |
| Гвоздь строительный 5,0x150 , вес 1 шт.: 21.900 гр. (Артикул: #161024) | 2.65 руб. / 120.78 руб. |
| Гвоздь строительный 6,0x200 , вес 1 шт.: 43.100 гр. (Артикул: #161025) | 5.10 руб. / 118.32 руб. |

ГОСТ 4028-63



Гвозди строительные ГОСТ 4028-63 — крепёжное изделие, метиз в виде стержня с головкой и острым концом. Гвоздь используется для крепления деталей из различных материалов (в основном древесных) между собой.



195027, Санкт-Петербург, ул. Магнитогорская, д.17Ю
(территория Охтинского деревообрабатывающего комбината)
Пн-Пт - с 9:00 до 17:00, без обеда
Сб-Вс - выходные дни
E-mail: info@metiz-piter.ru
Тел.: +7 (812) 740-12-05, +7 (812) 740-12-06

Вся представленная в прайс-листе информация, касающаяся внешнего вида, технических характеристик, наличия на складе, стоимости товаров, носит информационный характер и ни при каких условиях не является публичной офертой, определяемой положениями Статьи 437 (2) Гражданского кодекса РФ.

